

# Indicadores 2018

Barcelona, 2 de enero de 2019

# Índice y contenido

1. Información Económica
2. Energía y Medio Ambiente
3. Vulnerabilidad Energética
4. Educación y Divulgación
5. Actividad Internacional
6. Evaluación de nuestra actividad
7. Marketing Digital

# Información Económica

01

# Información económica

Plan de actuación / actividad realizada

## Energía y Medio Ambiente

– Presupuesto: 1.436 M€

## Vulnerabilidad Energética

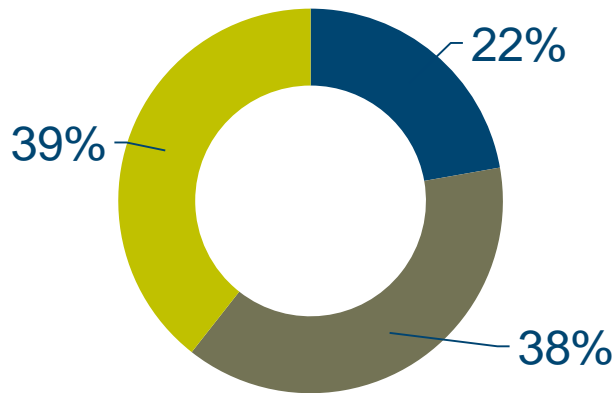
– Presupuesto: 2.496 M€

## Educación y Divulgación

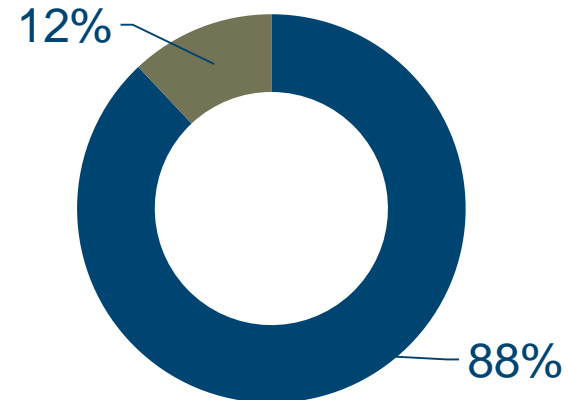
– Presupuesto: 2.553 M€

## Internacional

– Presupuesto: 747 M€



■ Energía y Medio Ambiente  
■ Vulnerabilidad  
■ Educación



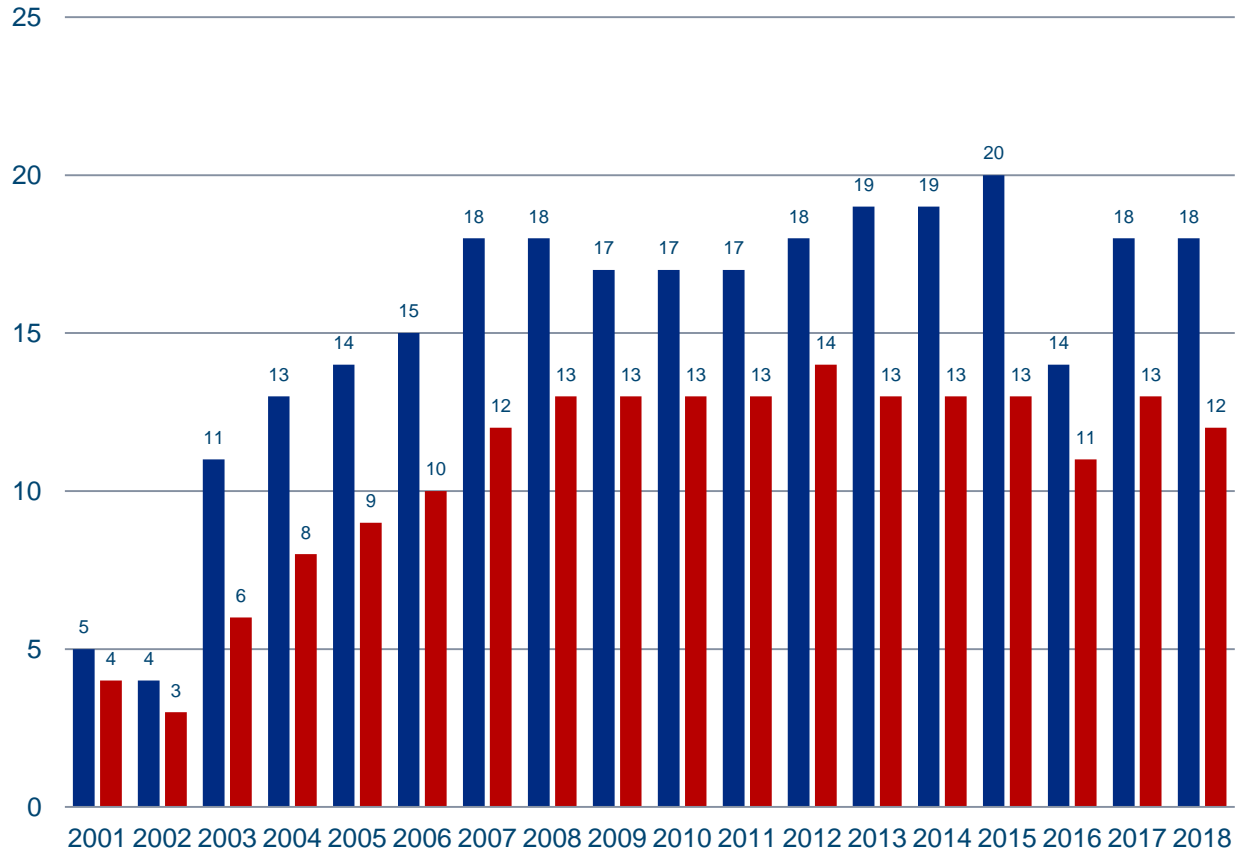
■ Actividad nacional ■ Actividad internacional

# Energía y Medio Ambiente

02

# Datos generales de la actividad

## Energía y Medio Ambiente



### Nuestras jornadas

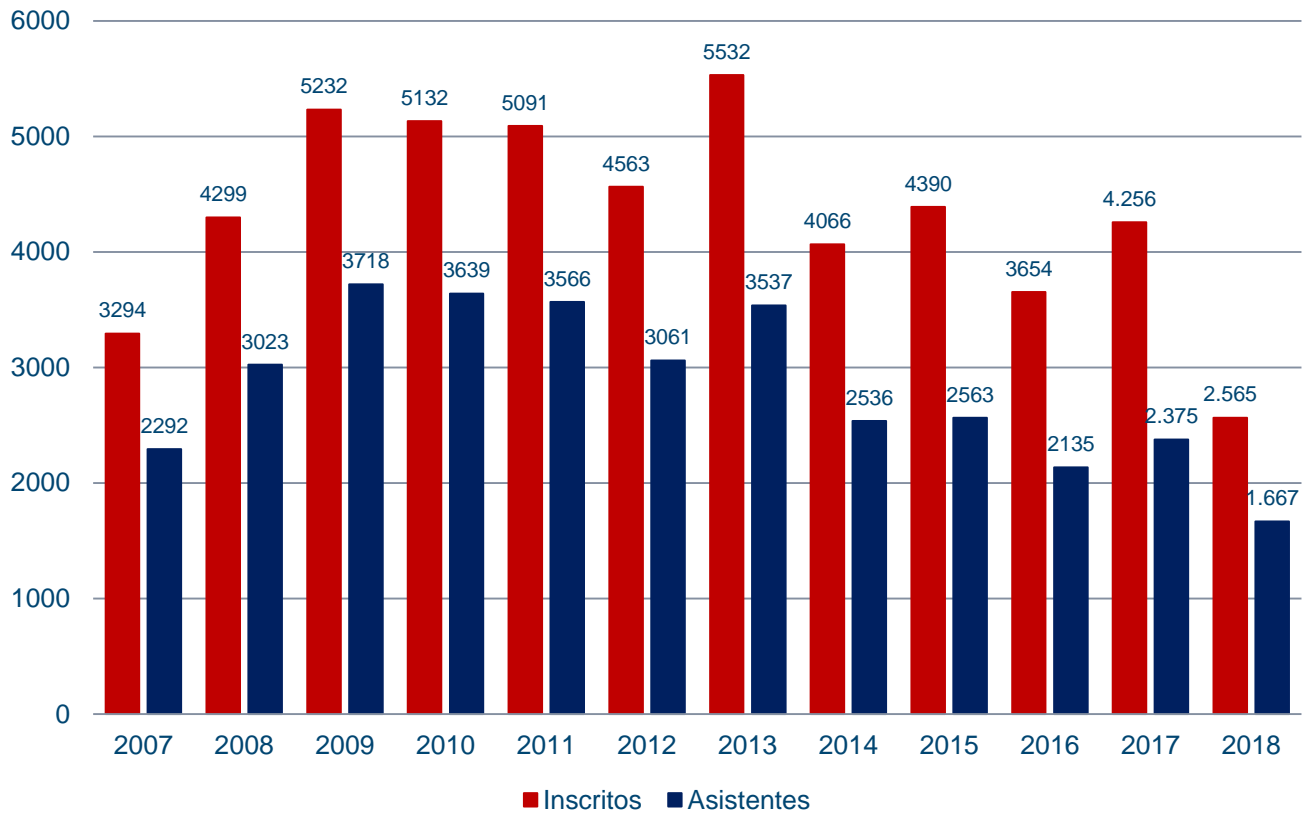
La Fundación Naturgy organiza anualmente actividades educativas y de sensibilización ambiental.

- Actos, Cursos y Seminarios
- CCAA

# Datos generales de la actividad

## Energía y Medio Ambiente

### Anual asistentes



# Vulnerabilidad Energética

03



# Datos generales de la actividad

## Vulnerabilidad Energética

### Iniciativas sociales

La Fundación Naturgy orienta su acción social a medidas para ayudar a paliar la vulnerabilidad energética mediante la formación y acción directa con voluntarios y la colaboración con el Tercer Sector.

- **Personas formadas: 9.361, de las cuales 5.671 son familias en situación de vulnerabilidad**
- **Sesiones formativas: 832**
- **Empleados voluntarios: 481**
- **Convenios firmados con entidades del Tercer Sector: 17**
- **Clientes protegidos: 31.582 personas**
- **Clientes asesorados: 5.449 personas**
- **Llamadas atendidas en el teléfono para clientes vulnerables 900 724 900: 86.671**
- **Atención con Servicios Sociales: 1.088 llamadas, 43.308 correos electrónicos**

# Educación y Divulgación

04

# Datos generales de la actividad

## Educación y Divulgación

### Iniciativas educativas

Propuestas educativas y divulgativas que tienen como objetivo la transmisión de valores en torno el cambio de modelo energético, la preservación del medio ambiente, el uso eficiente y el consumo responsable de la energía para un futuro mejor para todos.

- **Beneficiarios en España: 319.500**
- **261 escuelas adheridas al programa educativo**
- **22.000 visitantes al Energytruck**
- **153 visitas de escuelas al Museo Bolarque**
- **5 exposiciones realizadas**

# Actividad Internacional

05

# Datos generales de la actividad

## Actividad Internacional

### Nuestros programas internacionales

La presencia de Naturgy en Europa, Latinoamérica y África, ha dado lugar a que la Fundación tuviera ya desde sus inicios una abierta vocación internacional, con un planteamiento claramente respetuoso con la personalidad de cada país en el que desarrolla sus actividades.

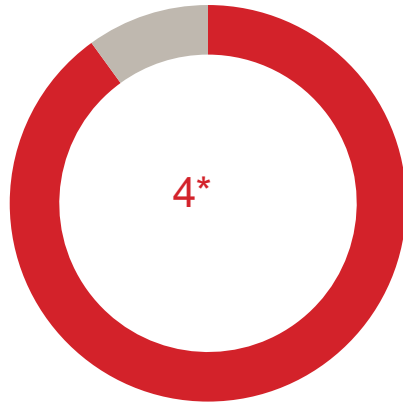
- **Presencial internacional: 6 países (Argentina, Brasil, Chile, Marruecos, México, Panamá)**
- **Número de programas: 9**
- **Número de seminarios celebrados: 3**
  - **Brasil: “Movilidad y Gas Natural. Una solución para Brasil”. 221 asistentes**
  - **Chile: “Gas natural en el transporte, un aporte efectivo a la descontaminación: ventajas ambientales y económicas”. 230 asistentes.**
  - **Panamá: “La transición energética: cambio de modelo”. 260 asistentes**

# Evaluación de nuestra actividad

06

# Índices de satisfacción

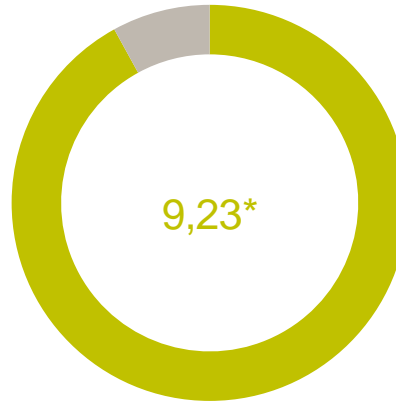
## Evaluación de nuestra actividad



### Energía y Medio Ambiente

Valoración de los seminarios según los asistentes

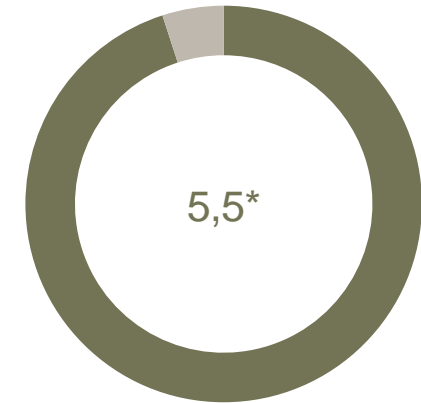
\*Puntuación sobre 5



### Vulnerabilidad Energética

Índice de satisfacción de las formaciones de la Escuela de Energía según las familias vulnerables y profesionales del Tercer Sector

\*Puntuación sobre 10



### Educación y Divulgación

Evaluación de nuestras actividades escolares según las escuelas e institutos

\*Puntuación sobre 6

# Marketing Digital

07



# Portal web y redes sociales

## Marketing Digital



11.066  
seguidores



4.251  
seguidores



887  
seguidores

- Durante el 2018 la web de Fundación ha obtenido un total de 125.707 usuarios y 172.959 sesiones.
- A nivel de calidad de la visita, se ha obtenido un 61,39% de porcentaje de rebote, con una media de 1,38 sesiones por usuario, con 1:46 minutos de tiempo en el site y un consumo de 2,53 páginas por sesión.
- La mayoría de usuarios han accedido a la web a través de canales orgánicos (32% direct y 30,5% SEO) y a través de Emailings (14,6%).
- La mayoría de los usuarios nos visitan a través de desktop (55%) frente a un 39,9% que lo hacen con dispositivos móviles y un 5,61 con tablets.



## Gracias

Esta presentación es propiedad de Fundación Naturgy. Tanto su contenido como su diseño están destinados al uso exclusivo de su personal.