



“De la Directiva Europea sobre rehabilitación de edificios a la actualización y ampliación de la Estrategia Española”

Barcelona, 18 de noviembre de 2019



Patrocinadores Oficiales de GBCe:



Eulàlia Figuerola, Delegada de GBCe en Catalunya

Presentación GBCE

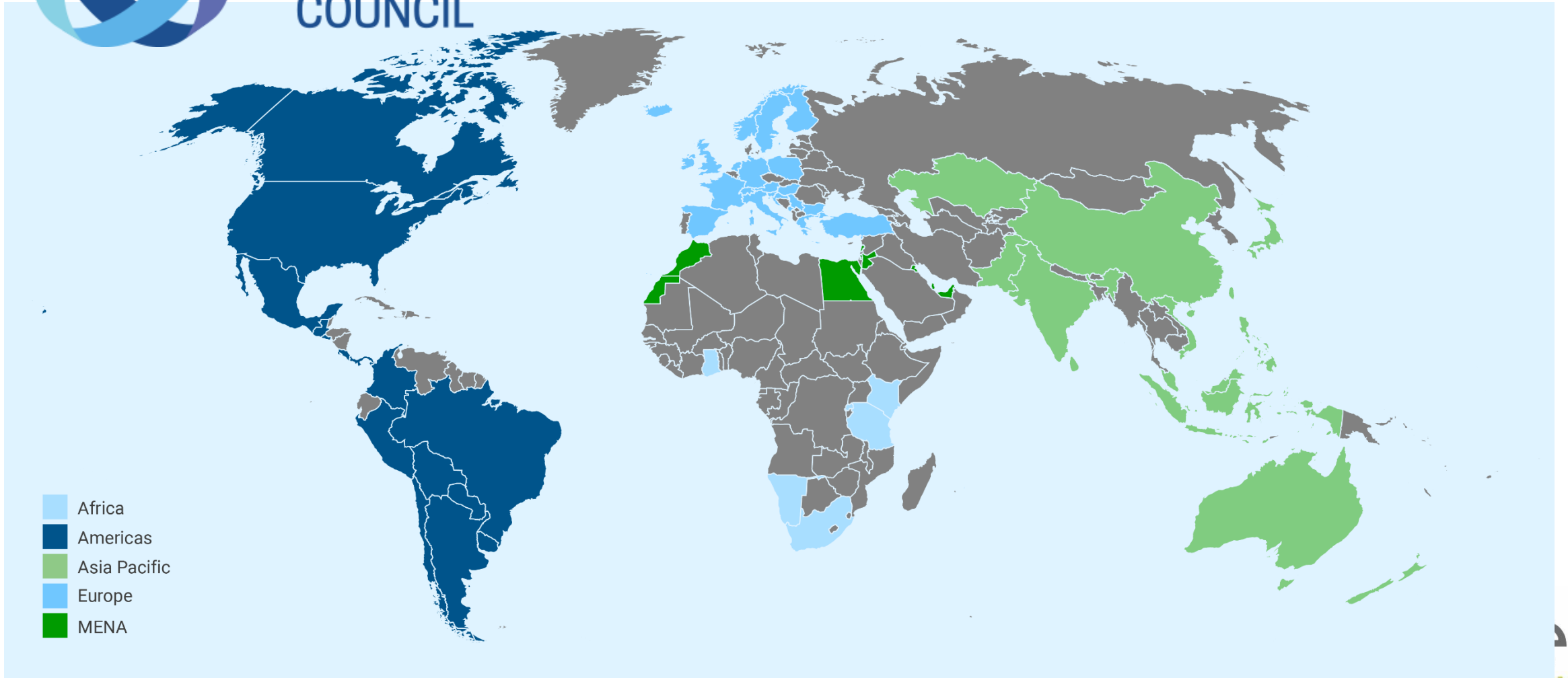


LA EDIFICACIÓN TIENE UN PAPEL CLAVE





WORLD GREEN BUILDING COUNCIL



Una asociación transversal



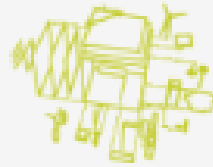
INICIATIVAS GBCE



Sostenibilidad

CERTIFICACIÓN VERDE

Las herramientas VERDE tienen como objetivo dotar de una metodología de evaluación de la sostenibilidad de los edificios.



Facilitamos la información ambiental de productos

PLATAFORMA DE MATERIALES

La Plataforma de materiales, es un servicio de GBCE para profesionales y empresas, que tiene como objetivo facilitar la información ambiental de productos y sistemas constructivos.



Pensar verde es comenzar el cambio

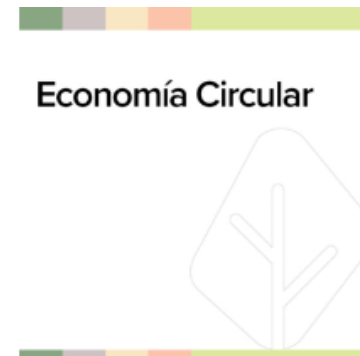
FORMACIÓN

El plan de Formación de GBCE se articula en 5 niveles que garantizan las habilidades y conocimientos de los titulados en torno a la sostenibilidad en la edificación.



INICIATIVAS GBCE

Visión y estrategia



Colaboración y apoyo a AAPP



INICIATIVAS GBCE

Proyectos relacionados con la evaluación de la sostenibilidad



O la financiación



DIVULGACIÓN Y COMUNICACIÓN



NUESTRO PRESENTE

A lo largo de estos 10 años de vida, hemos logrado

m2 certificados

+650.000



Informes de interés para el sector

+50



Eventos

+200



+100



Convenios y acuerdos

+100

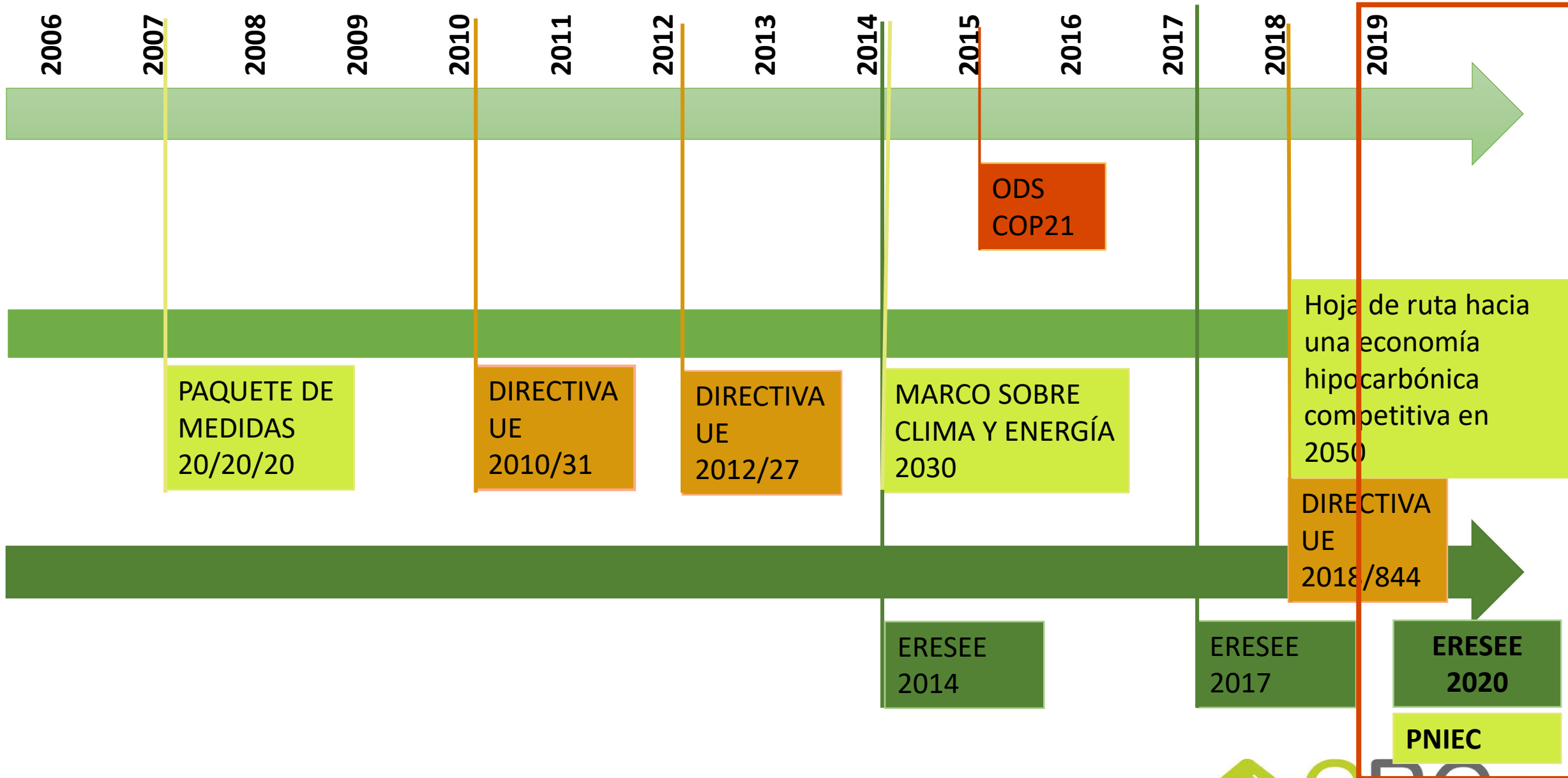


Proyectos propios y en colaboración



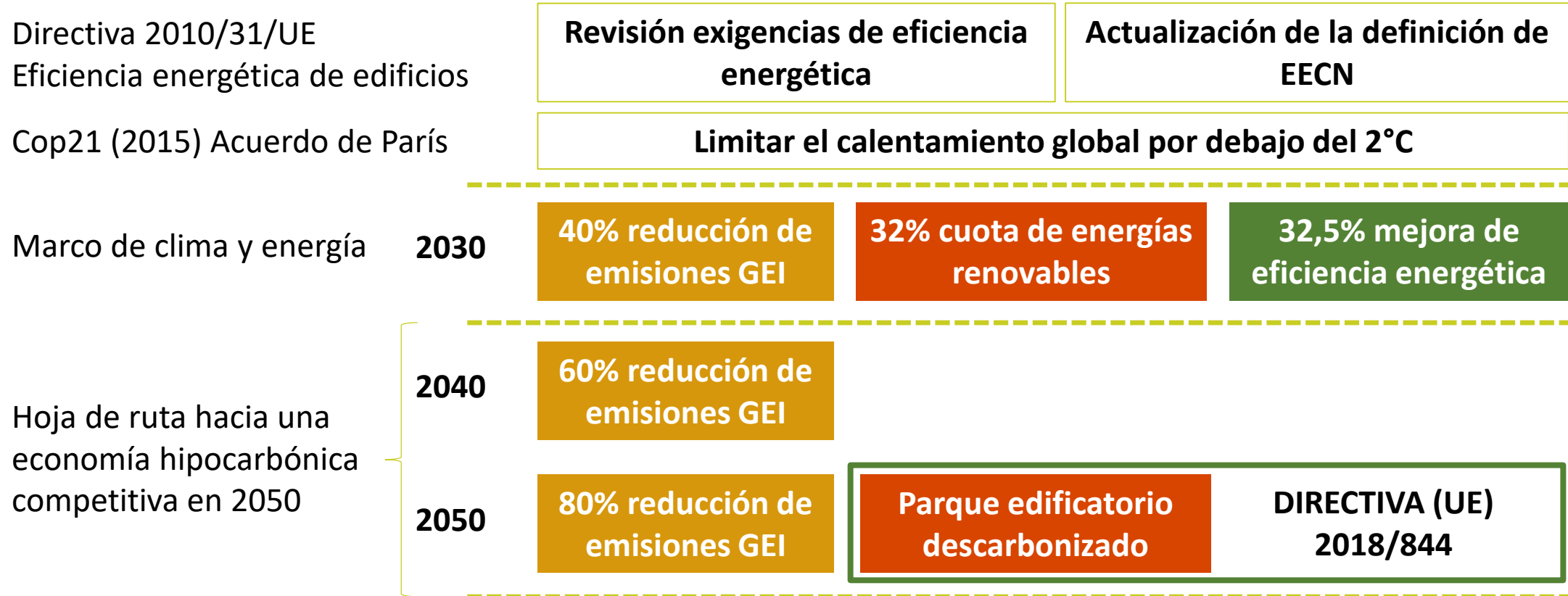
De las directrices Internacionales y Europeas....





ESCENARIO DE FUTURO

COMPROMISOS VINCULANTES EUROPEOS



ECONOMÍA HIPOCARBÓRICA

ÁMBITOS

1- MAXIMIZAR LOS BENEFICIOS DE LA EFICIENCIA ENERGÉTICA, EN PARTICULAR DE EDIFICIOS DE CERO EMISIONES

2- MAXIMIZAR EL DESPLIEGUE DE ENERGÍAS RENOVABLES Y EL USO DE ELECTRICIDAD PARA DESCARBONIZAR COMPLETAMENTE EL SUMINISTRO ENERGÉTICO DE EUROPA

3- ADOPTAR UNA MOVILIDAD LIMPIA, SEGURA Y CONECTADA.

4-UNA INDUSTRIA DE LA UE COMPETITIVA Y LA ECONOMÍA CIRCULAR COMO FACILITADORES ESENCIALES PARA REDUCIR LOS GEI

5-DESARROLLAR UNA INFRAESTRUCTURA ADECUADA DE REDES INTELIGENTES E INTERCONEXIONES

6- APROVECHAR TODAS LAS VENTAJAS DE LA BIOECONOMÍA Y CREAR SUMIDEROS ESENCIALES DE CARBONO

7- COMBATIR EL RESTO DE EMISIONES DE CO2 CON CAPTURA Y ALMACENAMIENTO DE CARBONO

Cambios en Directivas



Directiva 2010/31/UE **Eficiencia energética de edificios**

Edificios nuevos y Edificios existentes que son objeto de reformas importantes

Equilibrio óptimo entre inversión / coste energético ahorrado

Rentabilidad óptima. No se exige requisitos mínimos que no resulten rentables

Estados miembros deben dar ejemplo

Directiva 2012/27/UE **Eficiencia energética**

Estrategia a largo plazo para la renovación de edificios

Aumentar ritmo. Índice anual de renovación en la edificación administración central.

3% de la superficie total deben cumplir requerimientos eficiencia.

Directiva 2018/844/UE **Eficiencia energética y Eficiencia energética de edificios**

Sistema energético descarbonizado

Casi el 50% del consumo de energía final de la UE se destina a calefacción y refrigeración de la cual el 80% se consume en edificios.

Necesidad de aliviar la pobreza energética

Relación entre Eficiencia energética y salud

Directiva 2018/844/UE

ELECTROMOVILIDAD

DIGITILIZACIÓN

AUTOMATIZACIÓN Y CONTROL

**INDICADOR DE APTITUD PARA
APLICACIONES INTELIGENTES**

**MECANISMOS ADECUADOS DE
FINANCIACIÓN. INCENTIVOS
FINACEROS POR MEJORA DE
EFICIENCIA**

**PASAPORTE DE RENOVACIÓN
DE EDIFICIOS**

.....a la Estrategia a largo plazo para la rehabilitación energética del sector de la Edificación en España



ESCENARIO DE FUTURO

COMPROMISOS VINCULANTES NACIONALES

Cop21 (2015) Acuerdo de París

Limitar el calentamiento global por debajo del 2°C

Plan nacional integrado
de energía y clima
PNIEC

2030

**21% reducción de
emisiones GEI**

**42% cuota de energías
renovables**

**39,6% mejora de
eficiencia energética**

**74% renovable en la
generación eléctrica**

**Nivel dependencia energética del
74% (2017) al 59%**

**ERESEE
CTE**

2020

2050

**Parque edificatorio
descarbonizado**

**DIRECTIVA (UE)
2018/844**

Iniciativas EN MARCHA



PNIEC

PLAN NACIONAL INTEGRADO DE ENERGÍA Y CLIMA 2021-2030

RESULTADOS ESPERADOS

21% DE REDUCCIÓN DE GASES DE EFECTO INVERNADERO (GEI) RESPECTO 1990

42% DE RENOVABLES SOBRE EL CONSUMO TOTAL DE ENERGÍA FINAL

39'6% DE MEJORA DE EFICIENCIA ENERGÉTICA

74% RENOVBLE DE GENERACIÓN ELÉCTRICA

El objetivo es alcanzar la neutralidad climática con la reducción al menos de un 90% de nuestras emisiones de GEI y un sistema eléctrico 100% renovable en 2050

EL PLAN DE LAS 5 DIMENSIONES

DIMENSIÓN DE LA DESCARBONIZACIÓN DE LA ECONOMÍA Y EL AVANCE DE LAS RENOVABLES.

- **El sector difuso debe contribuir en 2030 con una mitigación del 38% respecto el año 2005.**
- Las centrales de carbón dejan de aportar energía al sistema en 2030 y se estiman que la potencia total de 157 GW del sector eléctrico provienen de energía eólica (50 GW), solar fotovoltaica (37 GW), ciclos combinados de gas (27 GW), hidráulica (16GW), bombeo (8GW), solar termoeléctrica (7GW) y nuclear (3 GW) siendo la generación eléctrica renovables del 74%.en 2030.
- Sector movilidad transporte consigue una reducción del 35% en 2030, con aumento de renovables en el sector por medio de la electrificación y uso de biocarburantes avanzados.
- La presencia de renovables en el uso final de la energía será del 42% en 2030.

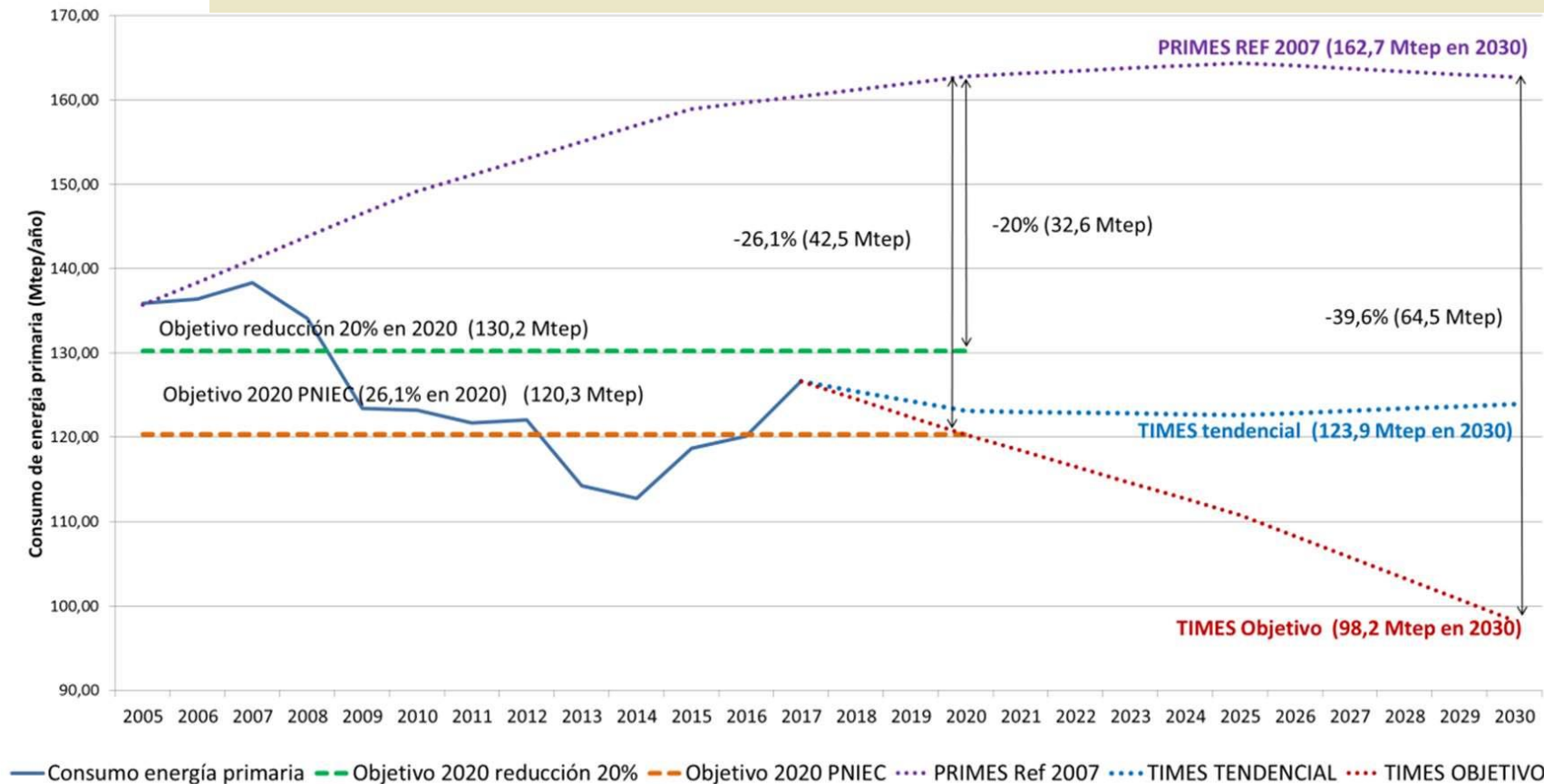
PNIEC

PLAN NACIONAL INTEGRADO DE ENERGÍA Y CLIMA 2021-2030

EL PLAN DE LAS 5 DIMENSIONES

DIMENSIÓN DE LA EFICIENCIA ENERGÉTICA

España. TIMES-SINERGIA. Escenario Objetivo

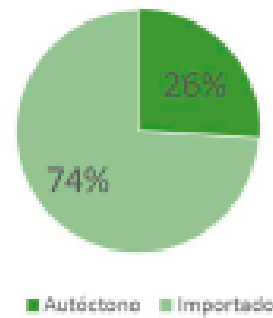


EL PLAN DE LAS 5 DIMENSIONES

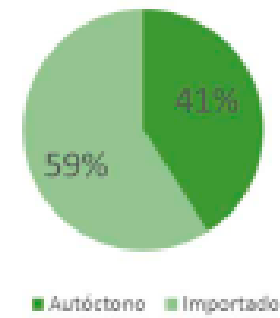
DIMENSIÓN DE LA SEGURIDAD ENERGÉTICA

- Reducción de la dependencia energética
- Diversificación de fuentes de energía y suministro
- Preparación ante posibles limitaciones o interrupciones de suministro
- Aumento de la flexibilidad del sistema energético nacional

Dependencia 2017



Dependencia 2030



Fuente: Ministerio para la Transición Ecológica, 2019.

EL PLAN DE LAS 5 DIMENSIONES

DIMENSIÓN DEL MERCADO INTERIOR DE LA ENERGÍA

- Interconectividad
- Infraestructura de transporte de energía
- Integración del mercado interior de la energía
- Implementación de la Estrategia Nacional de Pobreza Energética

EL PLAN DE LAS 5 DIMENSIONES

DIMENSIÓN DE INVESTIGACIÓN, INNOVACIÓN Y COMPETITIVIDAD

Promover actividades de investigación orientadas a luchar contra el cambio climático y a favorecer la transición energética en distintas líneas de trabajo:

- Eficiencia energética
- Tecnologías de energías renovables
- Flexibilidad y optimización del sistema energético
- Vehículo eléctrico
- Captura, almacenamiento y uso de carbono.

ERESEE

ESTRATEGIA A LARGO PLAZO PARA LA REHABILITACIÓN ENERGÉTICA EN EL SECTOR DE LA EDIFICACIÓN EN ESPAÑA

REQUERIMIENTO DEL ARTÍCULO 4 DE LA DIRECTIVA 2012/27/UE

**2014. METODOLOGÍA.
SEGMENTACIÓN DE PARQUE DE VIVIENDAS Y CONSUMO DE ENERGÍA EN ESPAÑA.
MEJOR VALORADA POR EL JRC**

**INFORME
GTR 2014**

**ESTRATEGIA PARA LA
REHABILITACIÓN**

Claves para transformar el sector de la
edificación en España



Coordinador:

**Albert Cuchi
Peter Sweatman**

Una iniciativa de
GTR (Grupo de Trabajo sobre Rehabilitación)

Coordinación:

 **GBCe**

 **CONAMA**

ERESEE

ESTRATEGIA A LARGO PLAZO PARA LA REHABILITACIÓN ENERGÉTICA EN EL SECTOR DE LA EDIFICACIÓN EN ESPAÑA

REQUERIMIENTO DEL ARTÍCULO 4 DE LA DIRECTIVA 2012/27/UE

EXTRACTOS DE CONSTATAIONES DE LOS

RECOMENDACIONES
2017. NO HAY NUEVOS DATOS. SE MANTIENE LA MISMA SEGMENTACIÓN Y METODOLOGÍA QUE EN 2014.

DE LA COMUNIDAD DE BUILD UPON AL GOBIERNO DE ESPAÑA
ES UN ANÁLISIS DE IMPACTO DE LAS MEDIDAS ESTABLECIDAS

SEGUIMIENTO DE PROGRAMAS COMO:

-PLAN ESTATAL DE FOMENTO DE ALQUILER DE VIVIENDAS, LA REHABILITACIÓN EDIFICATORIA, LA REGENERACIÓN Y RENOVACIÓN URBANAS 2013-2016

-PROYECTOS CLIMA

-PLAN PIMA SOL

-FONDO JESSICA-FIDAE

-FONDOS EUROPEOS PARA EL DESARROLLO URBANO SOSTENIBLE Y ECONOMÍA BAJA EN CARBONO



ERESEE

ESTRATEGIA A LARGO PLAZO PARA LA REHABILITACIÓN ENERGÉTICA EN EL SECTOR DE LA EDIFICACIÓN EN ESPAÑA

REQUERIMIENTO DEL ARTÍCULO 4 DE LA DIRECTIVA 2012/27/UE

NUEVAS MEDIDAS

- EJE ESTRUCTURANTE
- EJE INFORMACIÓN Y SOCIEDAD
- EJE TÉCNICO, PROFESIONAL Y EMPRESARIAL
- EJE DE DESARROLLO NORMATIVO Y MEDIDAS ADMINISTRATIVAS
- EJE DE FINANCIACIÓN

ERESEE

ESTRATEGIA A LARGO PLAZO PARA LA REHABILITACIÓN ENERGÉTICA EN EL SECTOR DE LA EDIFICACIÓN EN ESPAÑA

REQUERIMIENTO DEL ARTÍCULO 4 DE LA DIRECTIVA 2012/27/UE

2014-2017. EN DESARROLLO LA ACTUALIZACIÓN DE 2020

Análisis de la evolución del consumo y la rehabilitación del sector de la edificación

Seguimiento de las medidas de impulso de la rehabilitación energética puestas en marcha

Análisis de los principales retos estructurales

Propuesta de nuevas medidas y ejes de acción

Definición de objetivos e indicadores de seguimiento medibles

**PUNTOS
CLAVE**

Coordinación de las políticas de rehabilitación edificatoria, energéticas y ambientales

Financiación y fiscalidad

Pobreza energética

ERESEE

ESTRATEGIA A LARGO PLAZO PARA LA REHABILITACIÓN ENERGÉTICA EN EL SECTOR DE LA EDIFICACIÓN EN ESPAÑA

REQUERIMIENTO DEL ARTÍCULO 4 DE LA DIRECTIVA 2012/27/UE

2020. OBJETIVOS CLAVE

Rehabilitación de 300.000 m²/ año en 2030.=2.000.000 m²

Conseguir activación de Palancas para el proceso de rehabilitación

Hacer políticas en colaboración

<https://gbce.es/eresee-2020/>

Muchas gracias por su atención

Eulàlia Figuerola Ferrer

eulalia.figueroles@gbce.es

www.gbce.es

