

Memoria del Plan de Vulnerabilidad Energética

20
24

El Plan contra la vulnerabilidad energética fue, de nuevo, uno de los pilares básicos del trabajo de Fundación Naturgy durante 2024. La rehabilitación energética en viviendas, el acceso para todos a la energía renovable, la formación en eficiencia energética, los premios a la mejor iniciativa social en el ámbito energético, la apuesta por la investigación académica y la contribución fundamental del equipo de voluntariado, refuerzan la apuesta de la Fundación en esta área. Todo ello, con el apoyo de 48 entidades sociales que trabajan con diversos colectivos en situación de vulnerabilidad. Y también con la colaboración del Área de Atención Especializada.





Impacto social

Desde Naturgy destacan el refuerzo a la atención de Servicios Sociales, el aplazamiento de facturas y las gestiones relacionadas con el bono social. Los datos de 2024 son los siguientes:

Más de **304.000** personas beneficiadas desde **2017**
48.771 de ellas, en **2024**.



 **304**
llamadas
de Servicios
Sociales

 **202.047**
clientes con
bono social

 **838**
llamadas
procedentes del
Tercer
Sector

 **3.025**
mails
de atención al
Tercer
Sector

 **48.382**
llamadas
al teléfono de
Clientes
Vulnerables

 **70.089**
mails
gestionados de
Clientes
Vulnerables





Fondo Solidario de Rehabilitación Energética

El Fondo financia rehabilitaciones exprés para mejorar aislamientos de paredes, techos y humedades, carpintería, reparación o sustitución de calderas y electrodomésticos, reparación de instalaciones eléctricas, iluminación, entre otros. Esta iniciativa se lleva a cabo de la mano de 12 entidades sociales y 13 ayuntamientos.

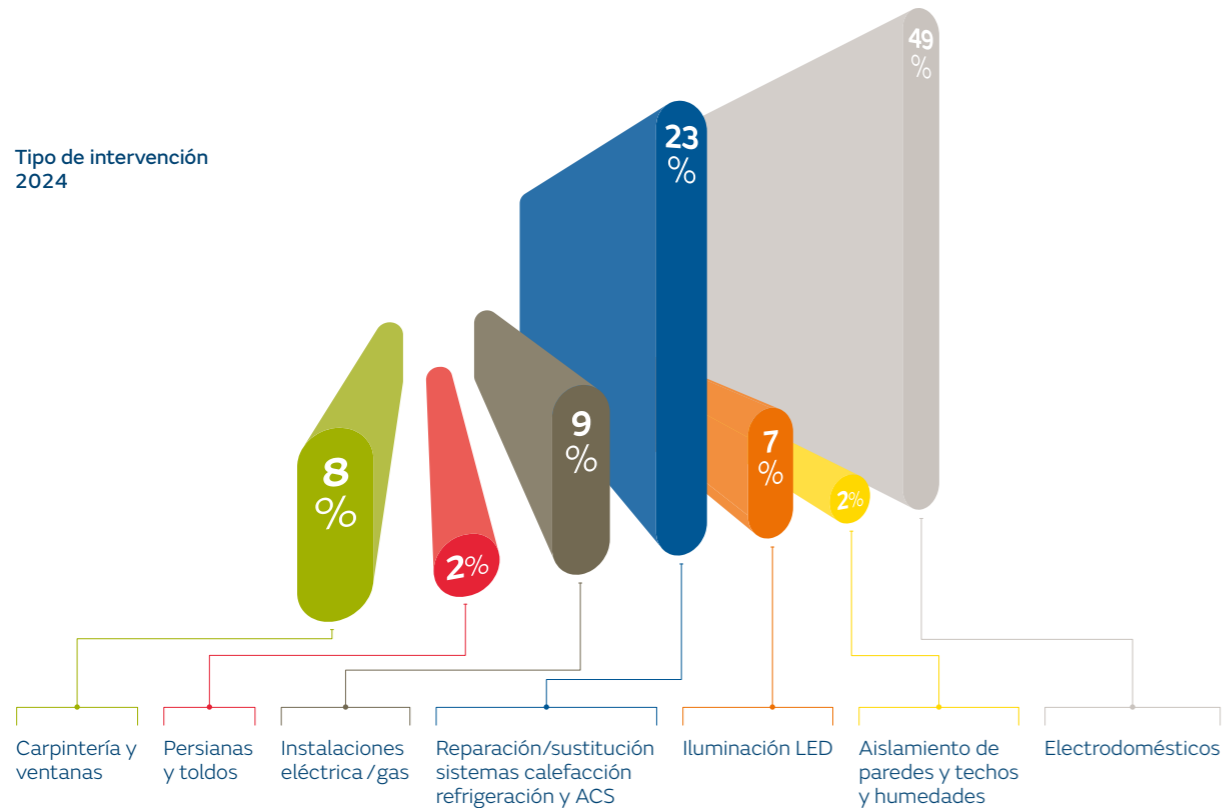


5.194

viviendas de familias en situación de vulnerabilidad han sido **rehabilitadas energéticamente** desde 2018.

759 en 2024.

Tipo de intervención 2024





Escuela de Energía

En 2024, Fundación Naturgy toma el liderazgo en formación sobre energía y eficiencia energética, gracias a su Escuela de Energía, con la que ha llegado a 843 municipios.

Además de sus sesiones tradicionales, se ha impartido el curso de Asesor energético en entornos vulnerables, de 25 horas de duración, y dirigido a técnicos sociales de la administración pública y el tercer sector y profesores de formación profesional. También se impartió una sesión específica dirigida a mujeres en situación de vulnerabilidad, con el objetivo de capacitarlas para tener mayores oportunidades en el mercado laboral.

Finalmente, a través de la Escuela se impulsó una “formación en cascada”: los asistentes a talleres se convertían en formadores en otras sesiones dirigidas a personas en situación de vulnerabilidad, multiplicando así el impacto.



450
talleres
impartidos en 2024

3.419
desde 2017



4.975
personas formadas en 2024
68% familias
32% profesionales

40.548
desde 2017



Proyectos de innovación social

En 2024, Fundación Naturgy ha promovido la instalación de 8 nuevos proyectos fotovoltaicos ubicados en centros residenciales de entidades sociales. Con el ahorro obtenido, se pueden atender a más personas.

135 kWp
de potencia instalados

8 nuevos
acuerdos firmados

740 personas
beneficiarias anualmente

Datos acumulados

714 kWp
instalados

29
proyectos

13 entidades
sociales

6.890 personas
beneficiarias

“Receta Energía” es una iniciativa innovadora que Fundación Naturgy puso en marcha en colaboración del hospital San Juan de Dios Aljarafe (Sevilla) y el hospital Sagrat Cor de QuirónSalud (Barcelona) y Fundación QuirónSalud. Transforma el ahorro obtenido por las placas fotovoltaicas financiadas por la Fundación en ayudas para el pago de facturas de energía a personas en situación de vulnerabilidad con tratamientos eléctricos domiciliarios.



23 pacientes con ayudas
67 personas beneficiadas



Voluntariado

El equipo de voluntariado de Fundación Naturgy ha formado, asesorado y acompañado a personas en situación de vulnerabilidad, explicando conceptos clave de las facturas, dando consejos de eficiencia energética y despertando nuevas vocaciones entre los más jóvenes, adquiriendo un compromiso con su formación. Los 32 voluntarios referentes distribuidos por 22 centros de trabajo de Naturgy han facilitado a las personas voluntarias su labor.



111 voluntarios energéticos



24 propuestas de voluntariado



223 colaboraciones de voluntarios

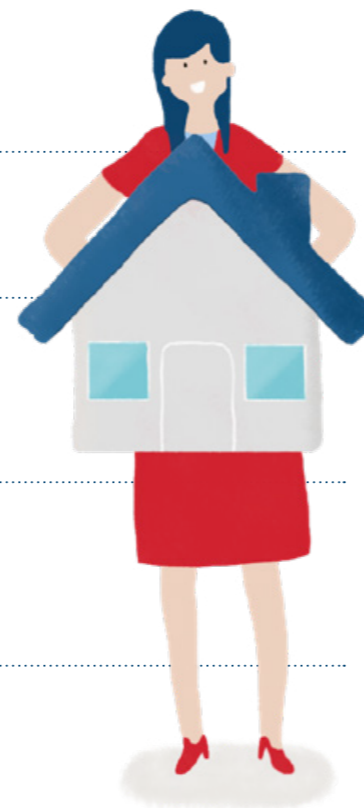


1.120 horas de voluntariado



9.943 personas beneficiadas en voluntariado energético

45.426 desde 2018



Otras iniciativas

Premio a la mejor iniciativa social en el ámbito energético

La V edición del Premio proclamó las mejores iniciativas sociales relacionadas con el ámbito energético de 2024:

Primer premio: 60.000 €
Fundación Energía Responsable
(antes Fundación Luz Solidaria), por su
Programa de Lucha contra la Pobreza Energética

Accésit: 30.000 €
Cáritas Diocesana de Madrid,
por su iniciativa
**“Ecología Integral en la acción social de Cáritas
Diocesana de Madrid”**

74 candidaturas participaron en esta edición del Premio, en la que resultaron finalistas: Alida Ingeniería del Medio, CEAR, Fundación Konecta, Fundación Infantil Ronald McDonald, Fundación Privada Integra Pirineus, Generamés, Proyecto Confianza y Provivienda.



Otras iniciativas

Publicaciones

Comprendiendo la pobreza energética: Un análisis de la persistencia es el último estudio impulsado por Fundación Naturgy y elaborado por la Cátedra de Sostenibilidad Energética de la Universidad de Barcelona. El objetivo principal de este informe es analizar la dinámica de la pobreza energética para conocer si es una problemática de carácter transitorio o persistente, reflexionar acerca de la efectividad de las políticas públicas y marcar los retos y objetivos que hay que abordar en los próximos años.



Se presentó en diciembre de 2024 en un seminario en el que también se debatieron las visiones de distintos expertos en el sector.

Otras acciones

El paso de la DANA en Valencia puso en marcha a Fundación Naturgy, de manera que canalizó la donación económica que realizó la compañía a Cáritas y Cruz Roja, que estaban trabajando en la emergencia. Además, hizo posible la donación de más de una tonelada de productos de limpieza e higiene necesarios en las primeras semanas, gracias a las aportaciones de las personas voluntarias.





Acuerdos de colaboración

El Plan de Vulnerabilidad Energética es posible gracias a la colaboración de las siguientes entidades:

